

実例と基準値-1

片持ち送風機の外輪疵

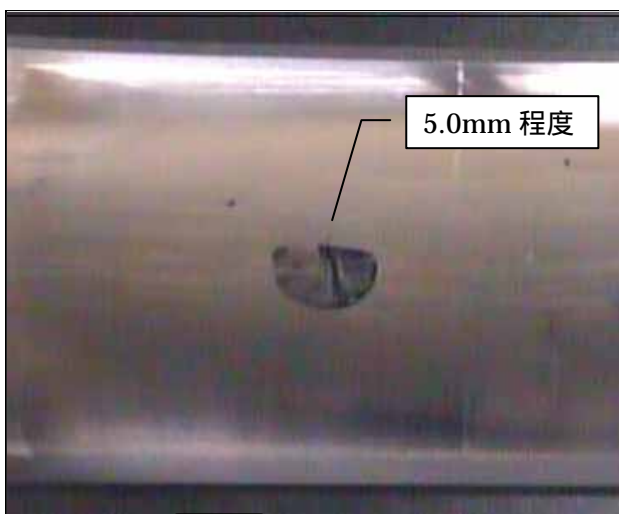
SYP.NO.0471

諸元 / (10 年程度稼働) 主因...軸受部の傾きや高さの違いによる偏負荷の発生と潤滑油膜切れ

- ・ 5 5.0 kW 4P ベルト減速 1787rpm 約 800rpm
- ・ インペラ (F R P 製) ・ 1200m³ / min × 200mmAq
- ・ UC 3 2 2 (軸径 = 110φ) ・ ゴム弾性体と柔性架台

測定値

部位	方向	mm/s	m/s ² /5P	m/s ² -R	P/R
	V	2.7	1.64	1.30	1.26
	H	3.63	1.54	1.73	0.89
	V	2.64	0.50	0.56	0.89
	H	3.13	0.85	0.82	1.06



03H

