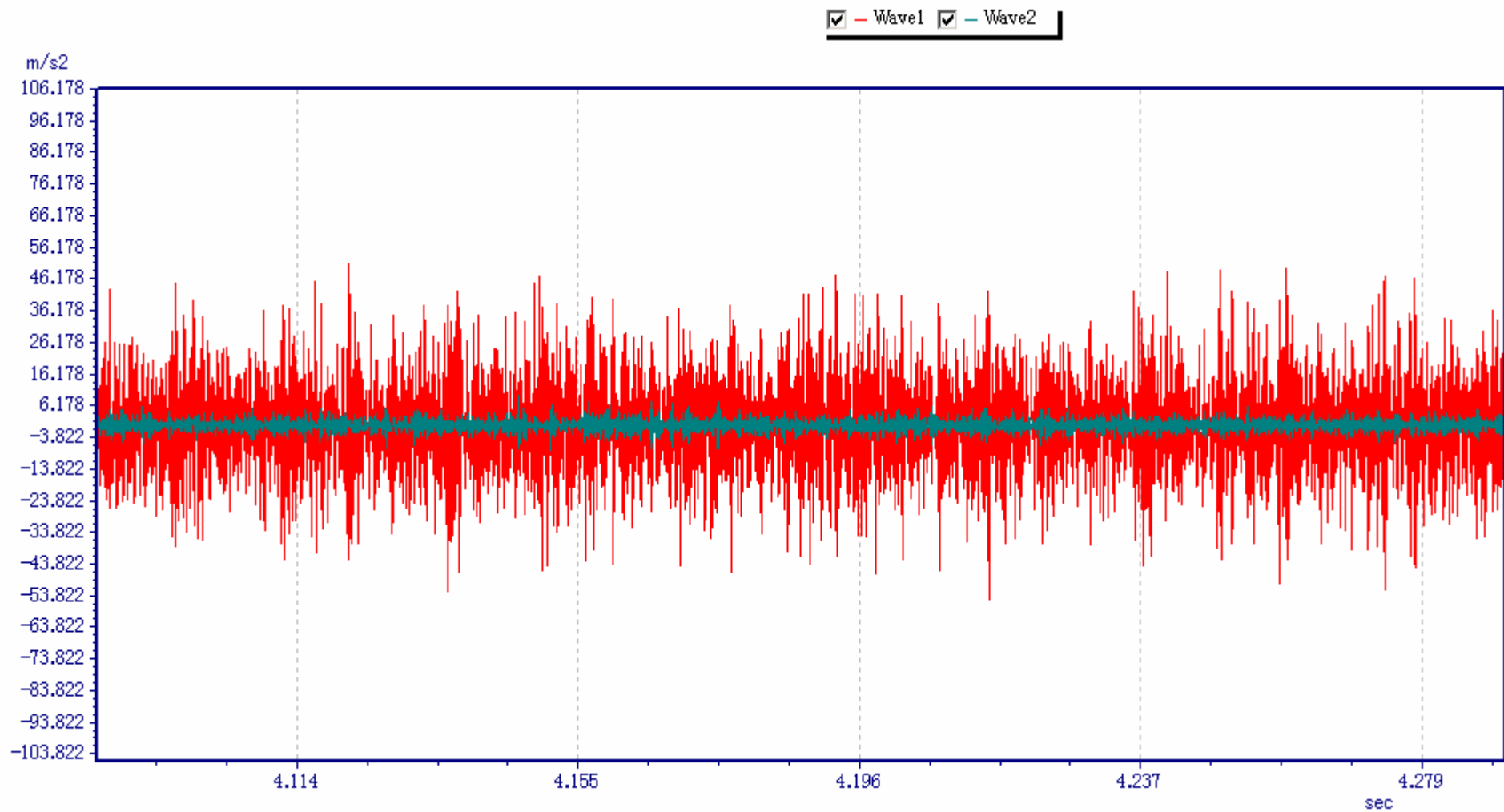


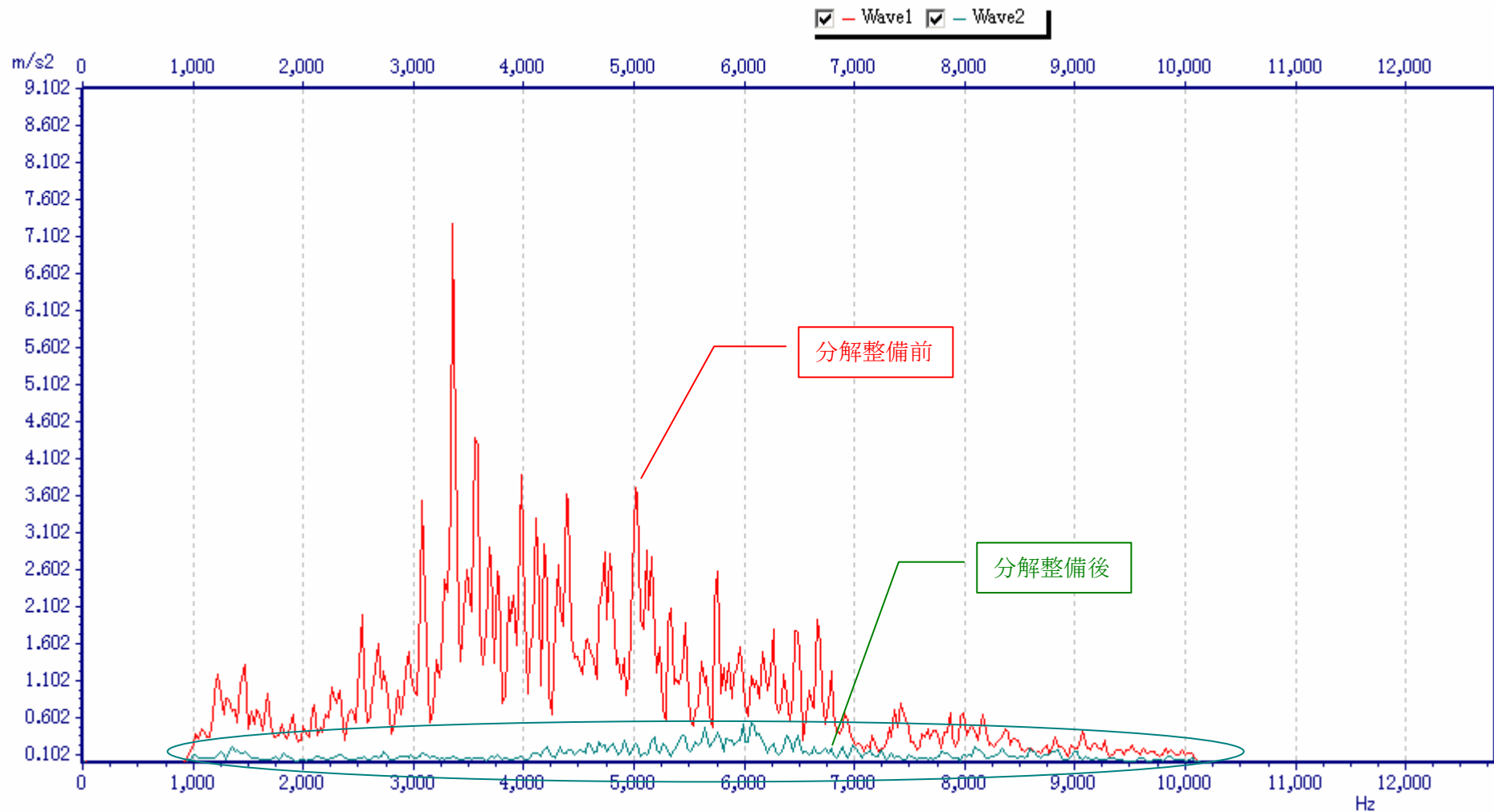
【波形トピックス】…排気ファンA/04H

- ・分解整備前後のファン側、軸受部加速度波形の比較です。潤滑状態が非常に良くなってきました。



【波形トピックス】…排気ファンA/04H

- ・分解整備前後のファン側軸受部加速度スペクトラムの比較です。潤滑状態が良好になってきました。(G.R.P グリース)

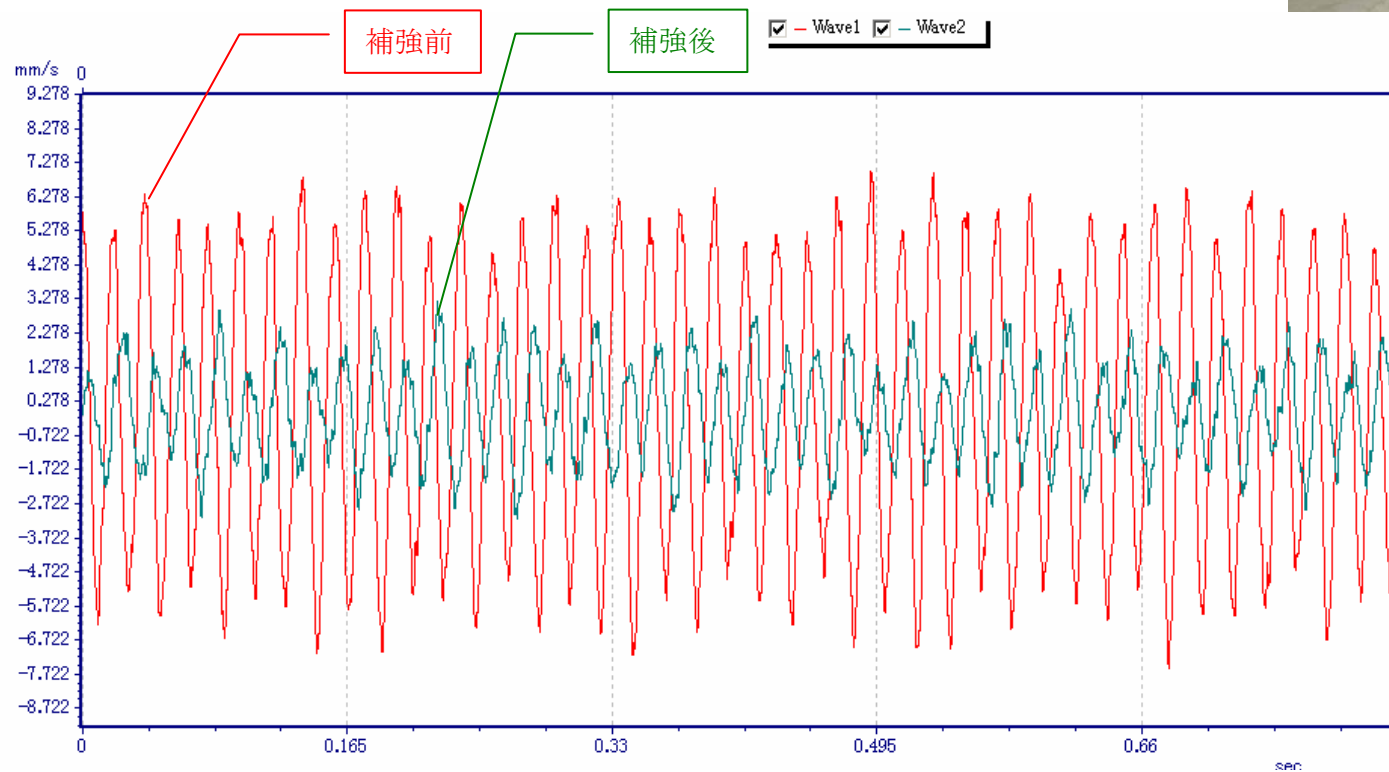
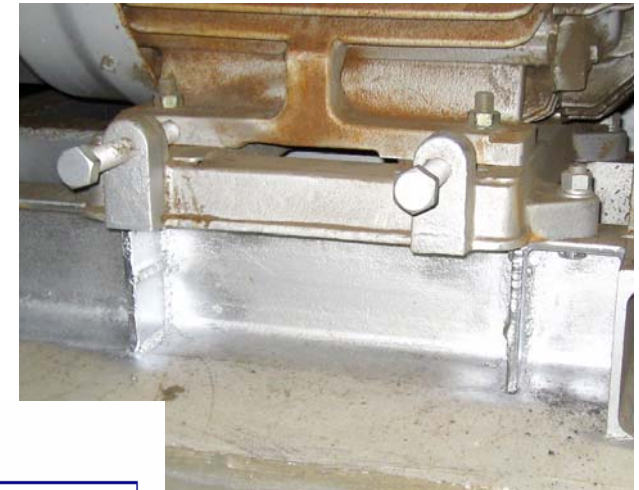


【波形トピックス】…排気ファンA/循環ファン

・モータ下部架台の補強前後の比較

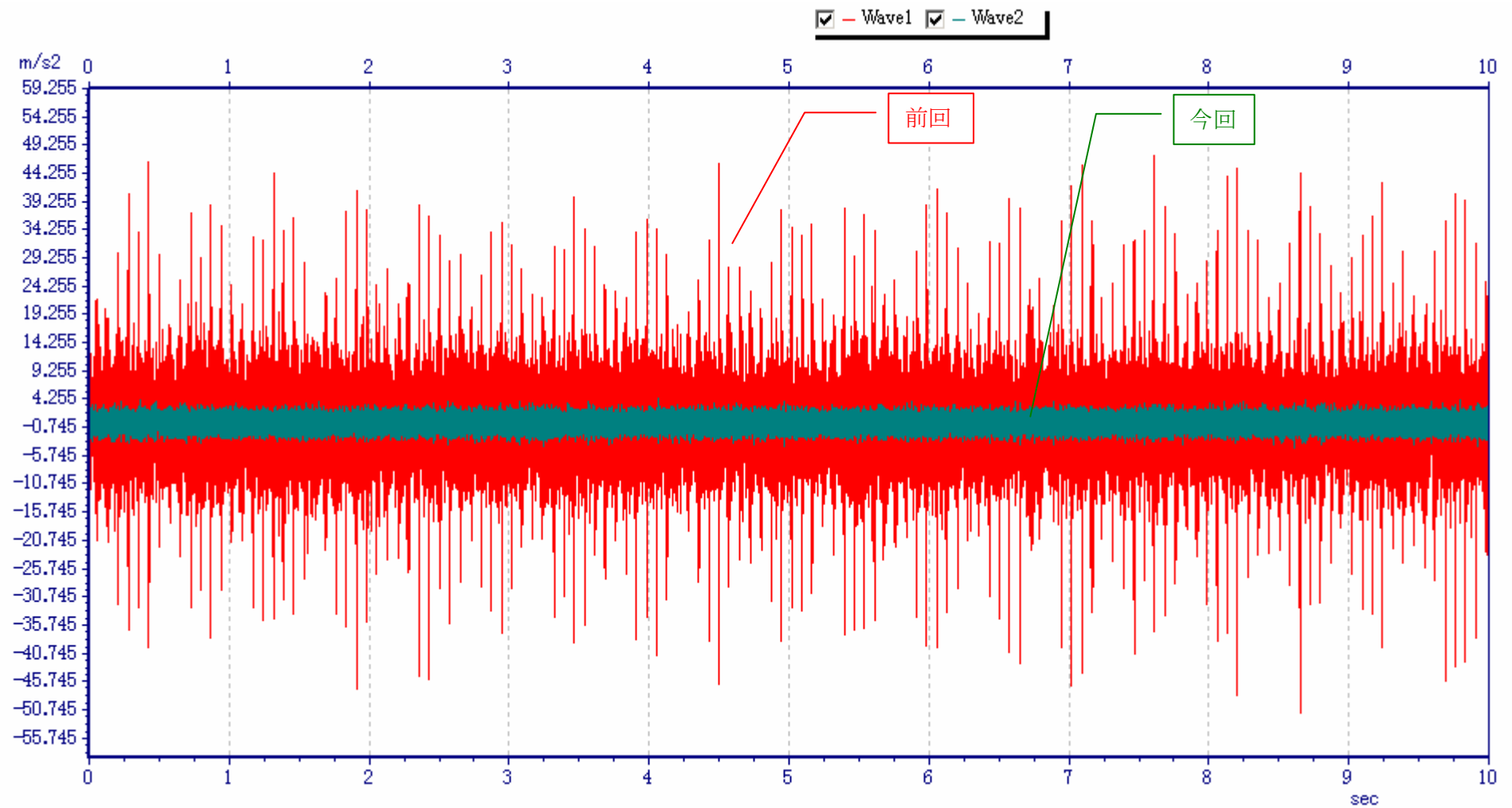
モータ下部は補強がありませんとバネ構造と同じにファン軸のH方向に揺れやすく
実際、下のオーバーレイ波形に見られますように6.5mm/s程度の揺れが2.5mm/sと
1/2以下に効果が出ています。

このような状態は軸受の下部も同じ事で、剛性を効果的に保持することが振動の
低減に不可欠な要素となります。



【波形トピックス】…脱臭用送風機B

- ・前回 5/5 日と今回加速度波形に違いが大きく異常は認められませんでした。



株式会社 沢田



テクニカルサービス

株式会社 沢田テクニカルサービス

〒721-0941 広島県福山市引野町北4丁目1-1番地

TEL. 084-940-1819 FAX. 084-940-1824

<http://www.megaegg.ne.jp/~sawada/>

E.メール: sawadats@ms9.megaegg.ne.jp