

【波形トピックス】

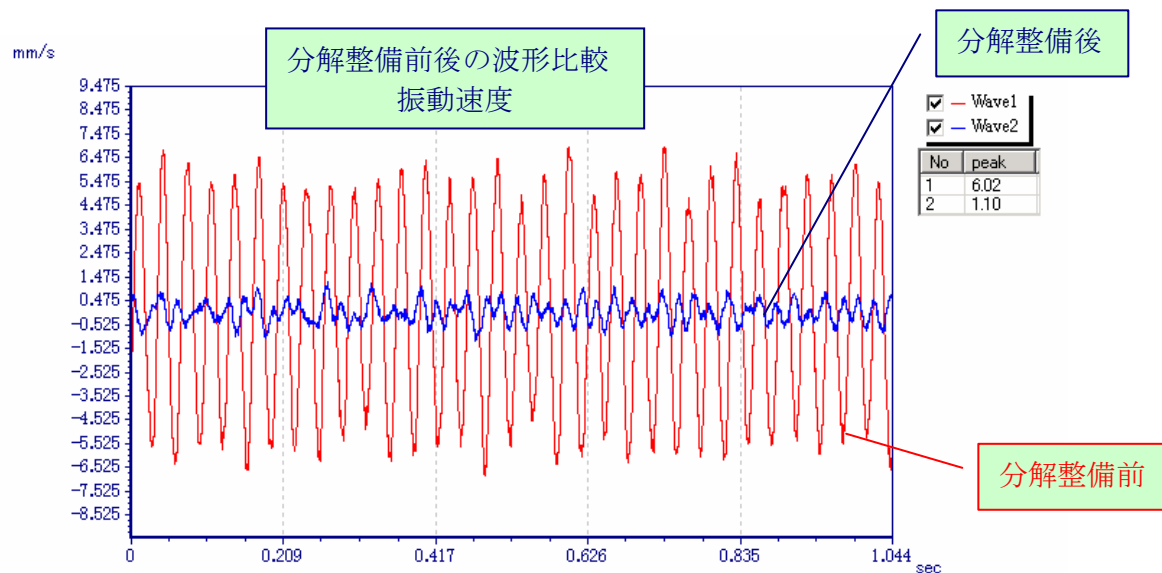
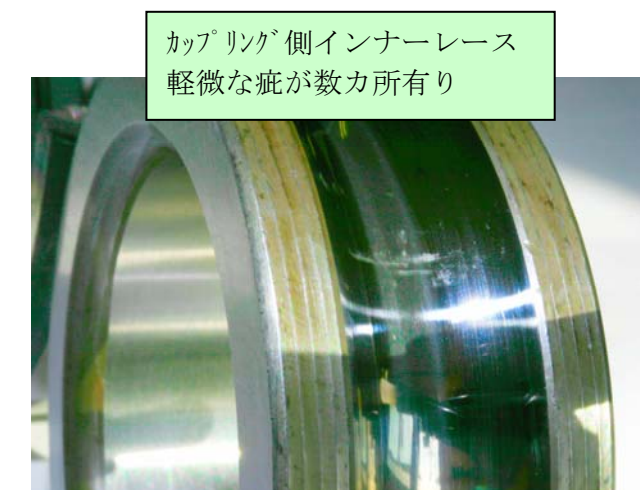
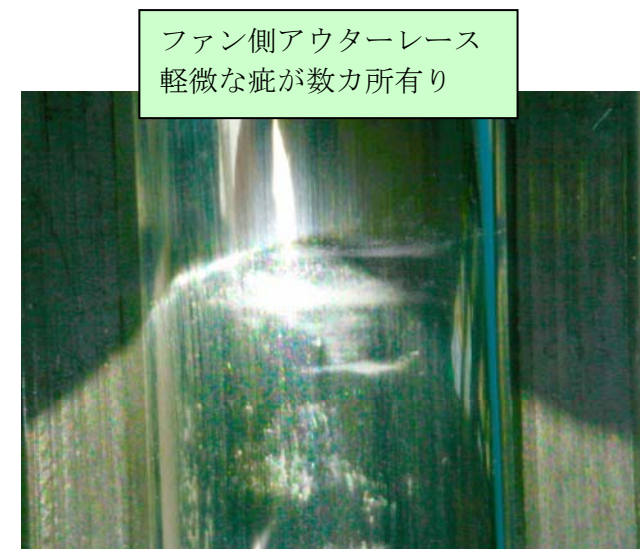
・1号 排ガス ファン

[測定値表 (今回値) 2005年11月04日] ...分解整備後/バランス修正後

測定部位	センサ方向	振動速度 (mm/s)	振動加速度 (m/s ²)		変位 ミクロン	
		Vel-Peak	Vel-Rms	Acc-Peak		Acc-Rms
③ 6310	V	2.44	1.07	0.63	1.35	8.29
	H	2.08	0.56	0.53	0.7	—
④ 6310	V	1.67	0.62	0.47	0.47	6.23
	H	1.37	0.45	0.44	0.47	—

[測定値表 (前回値) 2005年07月16日]

測定部位	センサ方向	振動速度 (mm/s)	振動加速度 (m/s ²)		変位 11/4日	
		Vel-Peak	Vel-Rms	Acc-Peak		Acc-Rms
③	V	4.25	2.95	1.0	1.21	66.3
	H	2.65	1.2	1.35	1.15	22.8
④	V	6.45	4.07	2.52	2.44	82.3
	H	2.65	1.17	2.07	1.65	25.3



【波形トピックス】

・1号 循環ファン

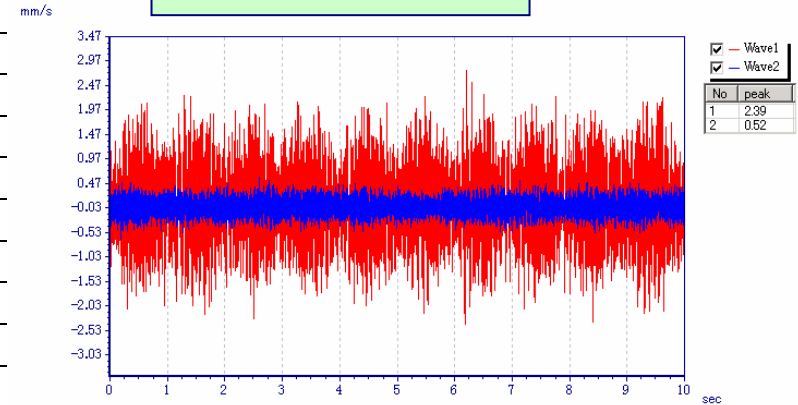
[測定値表 (今回値) 2005年11月04日] …分解整備後/バランス修正後 3555rpm

測定部位	センサ方向	振動速度(mm/s)	振動加速度 (m/s ²)			変位 ミクロン
		Vel-Peak	Vel-Rms	Acc-Peak	Acc-Rms	
③ 6307 c 3	V	0.79	0.26	4.08	3.94	0.01
	H	0.69	0.32	2.72	2.48	0.01
④ 6308 c 3	V	0.52	0.15	1.97	1.71	0.01
	H	0.9	0.37	2.07	2.09	1.0

[測定値表 (前回値) 2005年07月16日] …バランス修正後

測定部位	センサ方向	振動速度(mm/s)	振動加速度 (m/s ²)			変位 11/4日
		Vel-Peak	Vel-Rms	Acc-Peak	Acc-Rms	
③	V	1.1	0.36	4.52	3.12	1.2
	H	2.22	0.99	2.67	1.98	28.3
④	V	2.39	0.67	16.49	6.94	2.4
	H	1.5	0.63	7.34	3.69	27.2

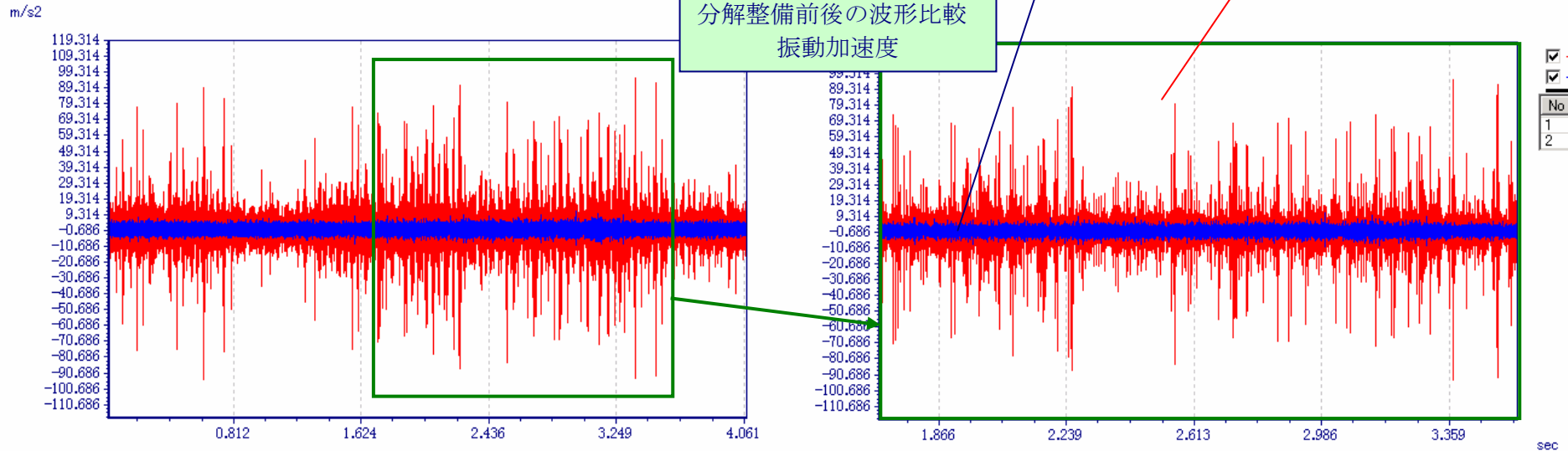
分解整備前後の波形比較
振動速度



分解整備後

分解整備前

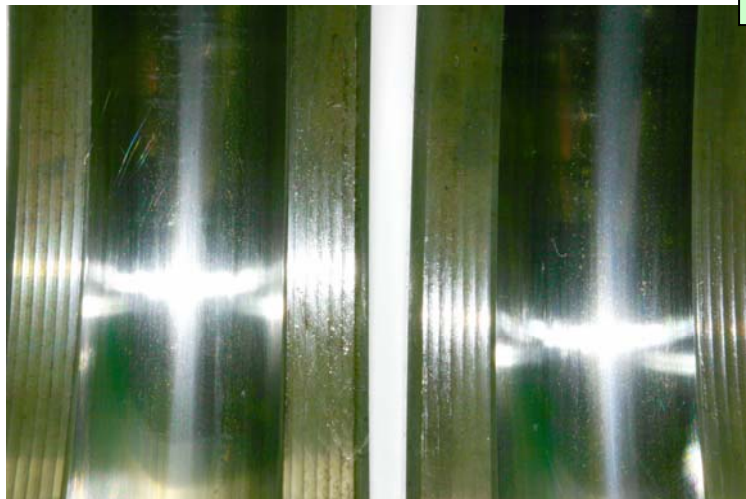
分解整備前後の波形比較
振動加速度



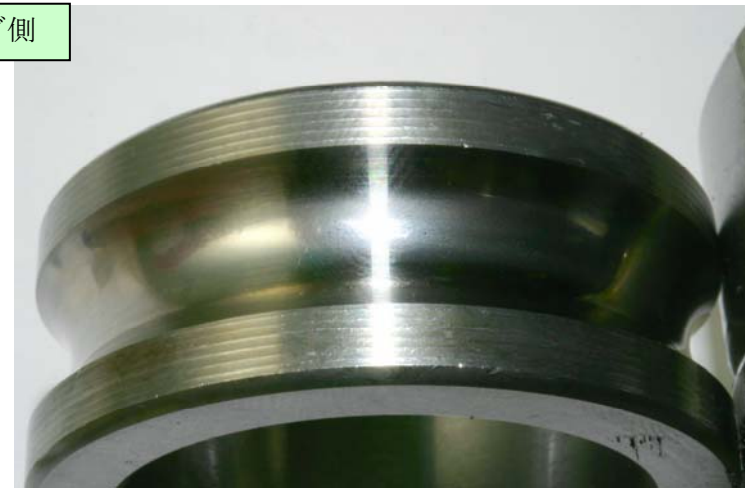
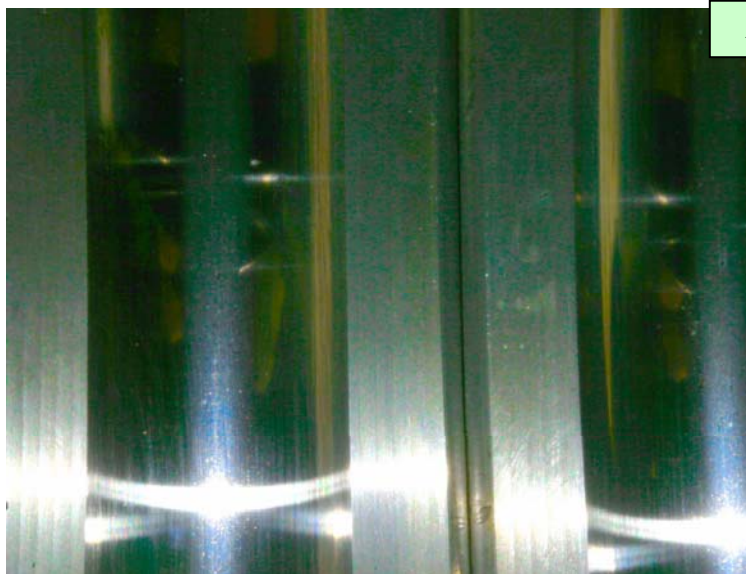
【画像トピックス】

・1号 循環ファン

ファン側



カップリング側



【波形トピックス】

・2号 循環ファン

[測定値表 (今回値) 2005年11月04日] ...分解整備後/バランス修正後 3553rpm

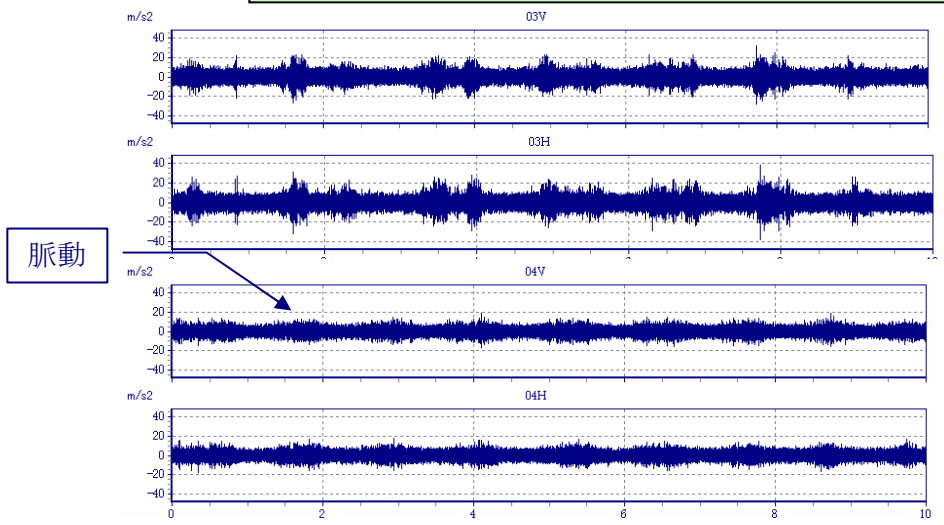
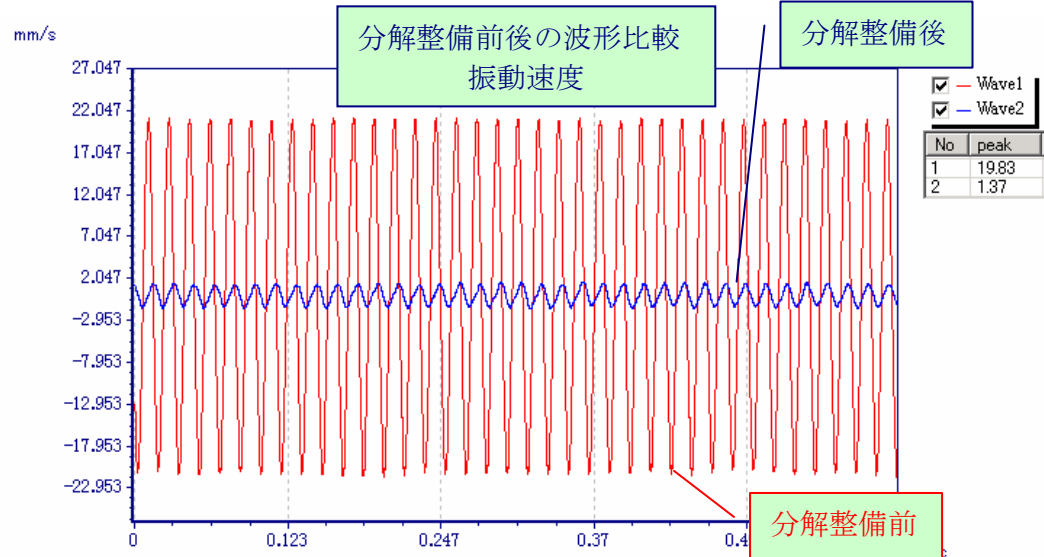
測定部位	センサ方向	振動速度(mm/s)	振動加速度 (m/s ²)			変位
		Vel-Peak	Vel-Rms	Acc-Peak	Acc-Rms	ミクロン
③ 6307 c 3	V	1.82	0.88	6.31	3.24	1.2
	H	1.54	0.95	6.94	3.53	1.3
④ 6308 c 3	V	1.01	0.43	3.39	2.63	6.0
	H	1.67	0.82	3.01	2.71	6.2

[測定値表 2005年11月04日] ...バランス修正前

測定部位	センサ方向	振動速度(mm/s)	振動加速度 (m/s ²)			変位
		Vel-Peak	Vel-Rms	Acc-Peak	Acc-Rms	11/4日
③	V	9.21	6.53	5.36	3.67	53.91
	H	19.93	14.61	6.68	3.98	測定不能
④	V	3.17	1.7	11.37	2.93	
	H	19.69	14.89	13.59	3.17	



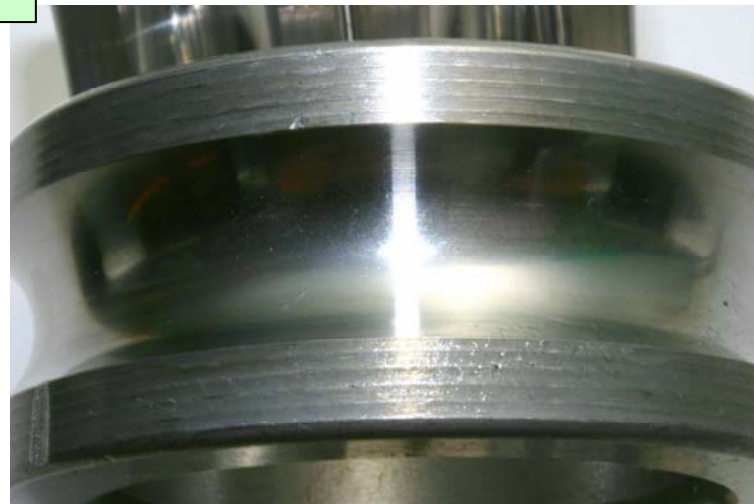
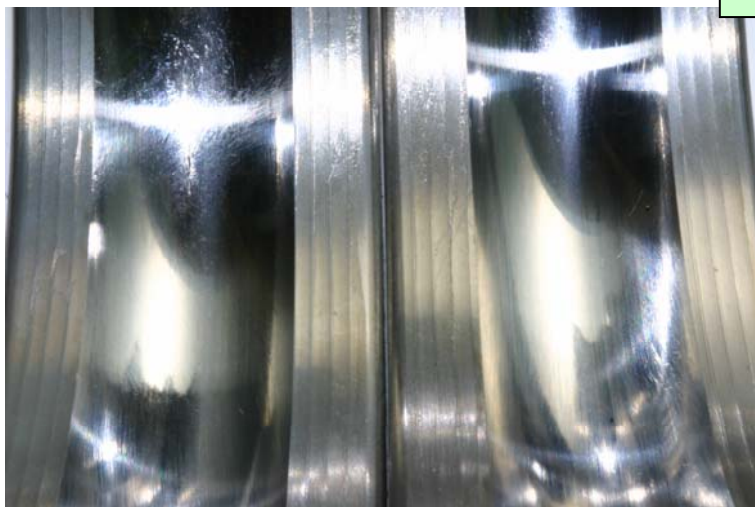
分解整備後の加速度波形は少し長い周期性が顕著
架台系の問題と推察出来ます。
インペラ側は脈動の周期で異常はなし



【画像トピックス】

・2号 循環ファン

ファン側



カップリング側

