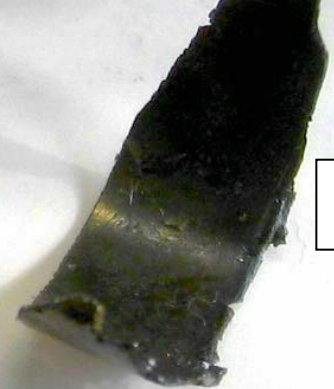
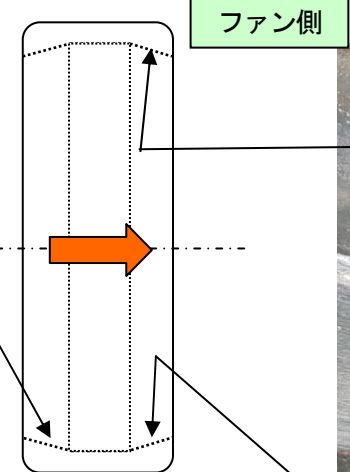
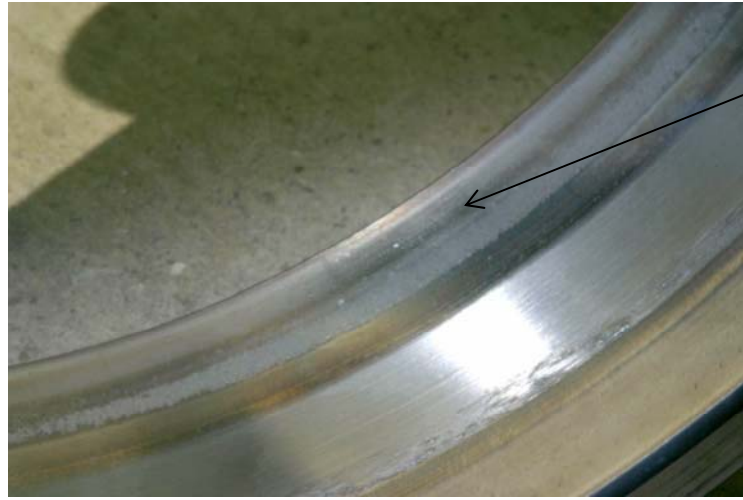


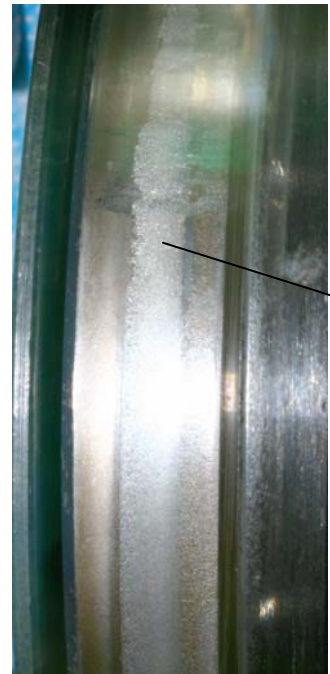
ベアリング画像

固定側Pos. ③部位のベアリング画像

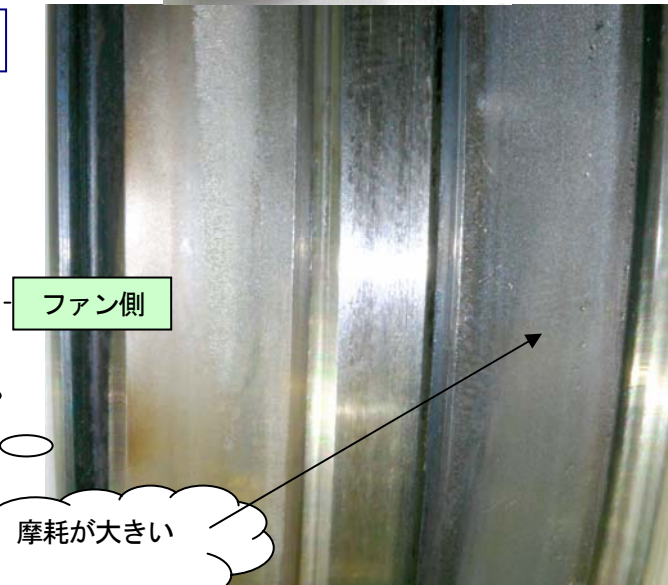
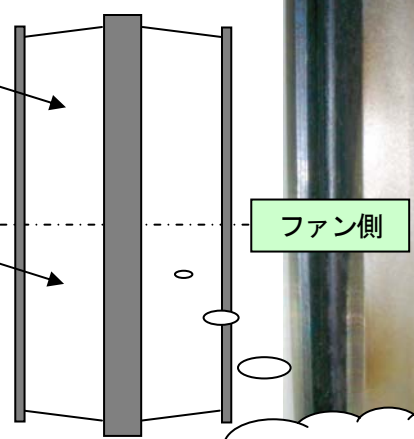
- ・軸はファン側方向に負荷が掛かっている。外輪疵の方向に一致。
- ・インナーレースも同様の走行跡が見られる。
- ・コロと低速回転・オイル潤滑から判断し、通常寿命管理を35,000h→50,000h(約6年) に推奨します。



保持器の欠損部がコロに圧迫されて板状に！



インナーレース



04 部位のベアリングと 03 部位摩耗の保持器



摩耗した保持器



外輪は大きな疵はないが摩耗有り



保持器の摩耗や欠損部