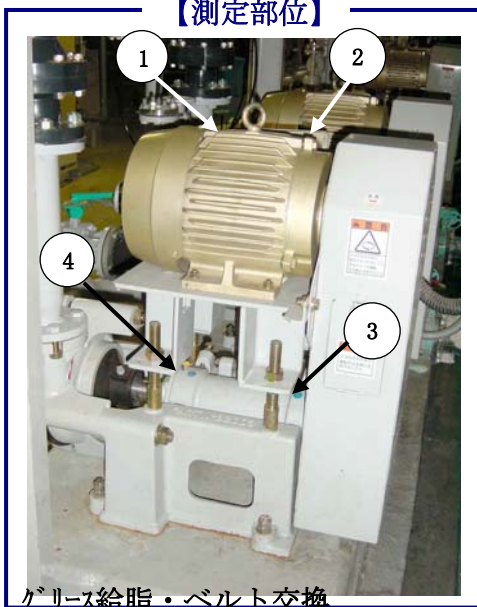


※潤滑不良のケース GRPグリースを使用していたら  
シール漏れのために補修！ ベアリング隙間が異常に大きい！

〇〇ポンプ-B

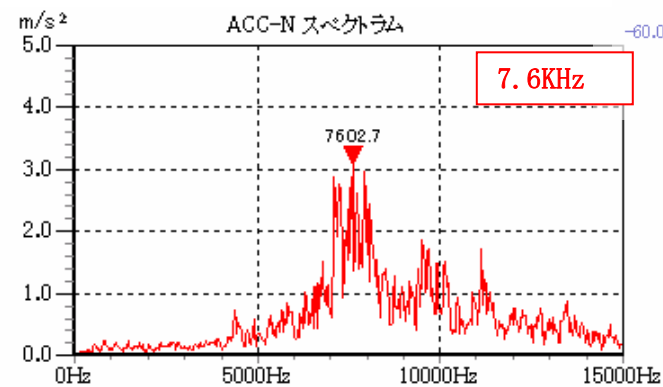
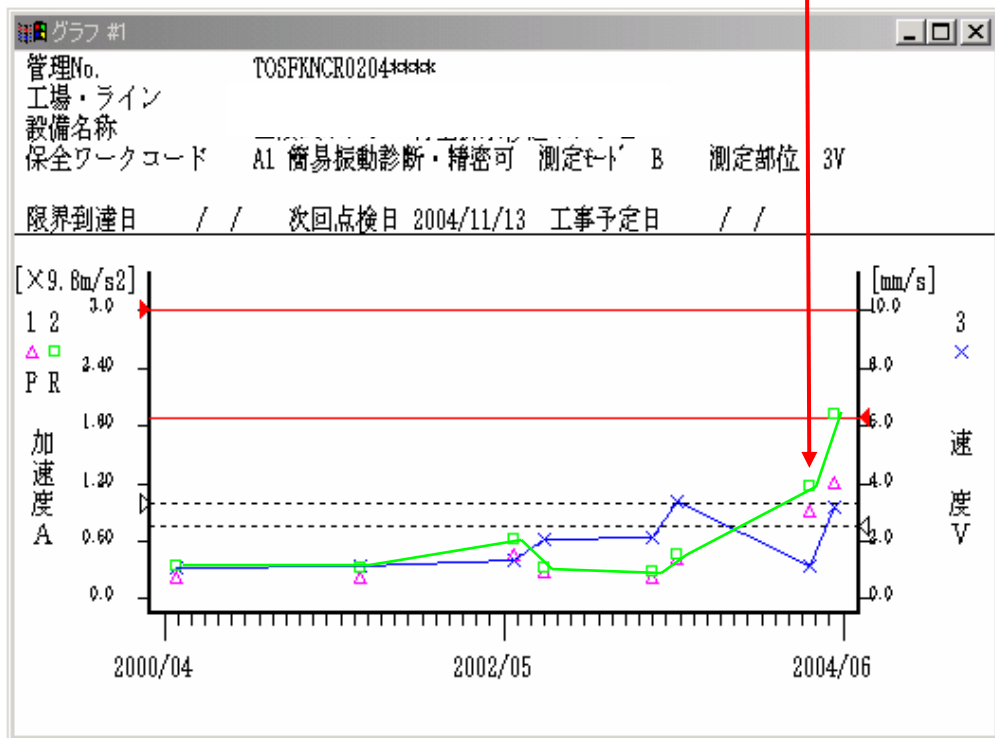
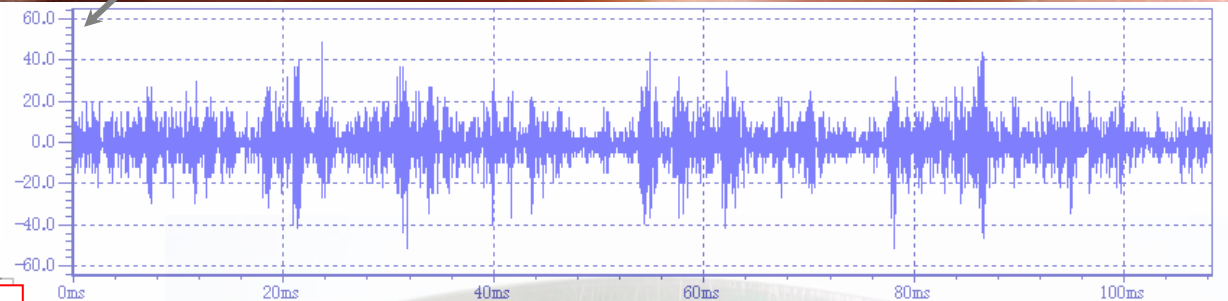
[装置仕様]

- ・モータ容量：5.5KW—4 P
- ・回転数：1478rpm/2609rpm
- ・負荷条件：連続負荷運転
- ・軸受 ①：6208ZZ ②：6308ZZ
- ③：KOYO30308JR ④：KOYO30308JR
- ・タイプ：ワマンポンプ 3-2SC EPR/L 4VORV
- ・ヘッド圧揚程：30m<sup>3</sup>/H 24m 製作：2001年07月
- ・インパル枚数：8 Z
- ・潤滑方式：グリス給脂
- ・製造：T社
- ・整備実績：2001年09月ベルト張り調整  
2002年07月 グリス給脂 2003年04月 グリス給脂・ベルト交換  
2004年05/11日 シール漏れにて分解整備 (スラスト隙間：20/100mm)



[測定値表 (今回値) 2004年03月]

| 測定部位 | センサ方向 | 振動速度 (mm/s) | 振動加速度 (m/s <sup>2</sup> ) |          |         |
|------|-------|-------------|---------------------------|----------|---------|
|      |       |             | Vel-Peak                  | Acc-Peak | Acc-Rms |
| ①    | V     | 1.2         | 0.6                       | 1.0      | 0.58    |
| ②    | V     | 2.6         | 0.7                       | 1.2      | 0.6     |
| ③    | V     | 1.1         | 9.0                       | 11.5     | 0.78    |
| ④    | V     | 1.7         | 8.5                       | 10.0     | 0.78    |



コメント

アキシャル方向隙間が0.2/100mmと広く調整されているのが大問題！  
オーバーホール後も1.2g—p 1.9g—rmsと高く測定された。  
この様な機種はGRPグリースに限る  
また、ベアリング隙間は可能な限り小さくが基本！！

