

回転機の診断技術



2 段式ポンプ



画像

振動診断技術

TBM から CBM へ
的確な状態把握
から始まる

(株) 沢田



テクニカルサービス

(株) 沢田テクニカルサ

回転機の診断技術

- ・ 目視点検 / 回転部のチェック
- ・ プーリーの摩耗・ベルトの緩みや劣化
- ・ オイル、グリス給脂の状態把握
- ・ 簡易診断測定・傾向管理
- ・ 精密診断（波形処理）
- ・ サーモグラフィーによる精密温度分布の測定
- ・ 精密診断報告書作成

張り調整・交換

グリス給脂・オイル交換

フェログライ分析

- ・ 摩耗粉・鉄粉濃度
- ・ 異常摩耗部位の推定

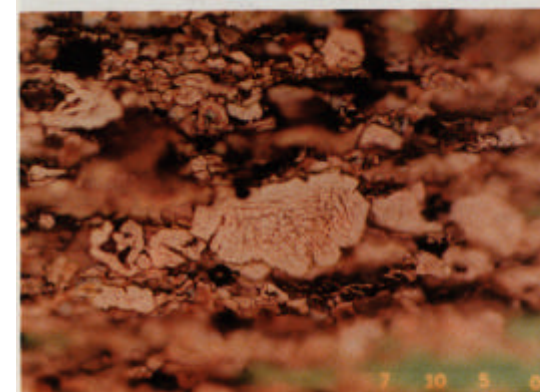
情報は総て
パソコン管理

設備点検ソフトで通信化
リアルタイムの一元管理
に対応しています。

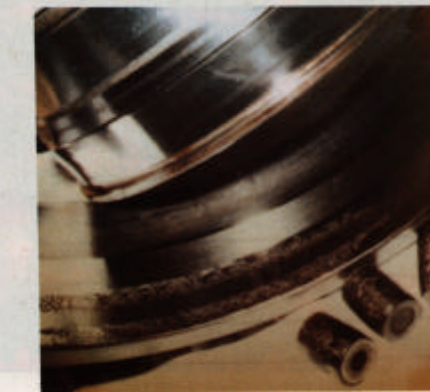
定期的振動診断・点検による調整が設備の寿命を延ばします。

フェログライ精密分析

フェログラム



平板状摩耗粒子
○大きさ 20μ
クレーン走行車輪フェログラム



外輪コロにフレーキング発生
Fe値 1.85%
クレーン走行車輪

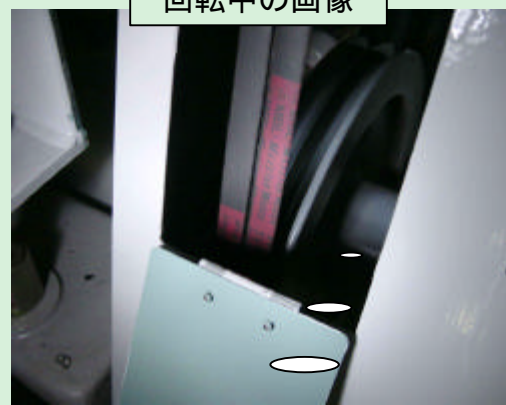
回転部の点検は

- ・ 止まって見える回転計
- ・ 状態が把握できます。



NOVA - ストロブスコープ
USA製 回転計

回転中の画像



止まって見える

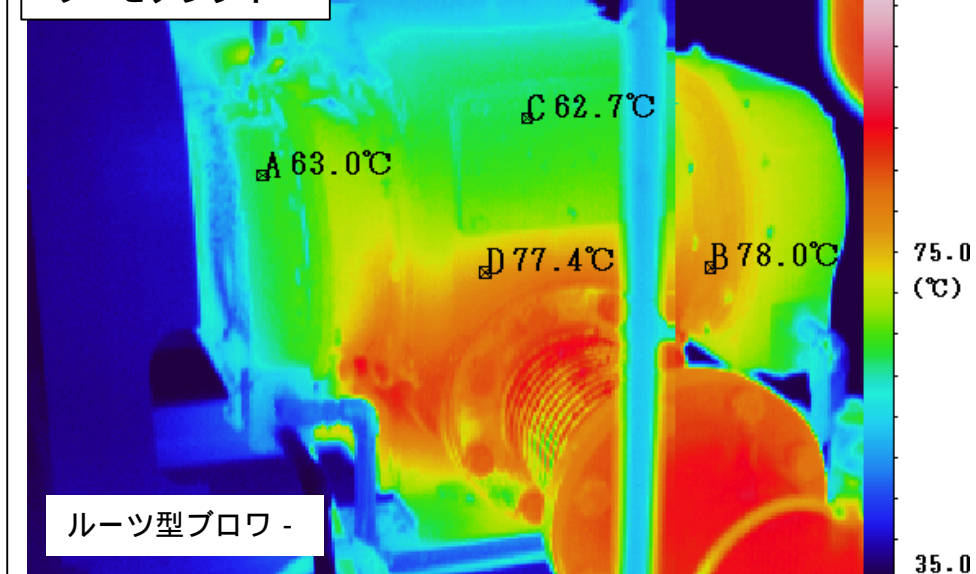
設備点検システム機能選択

- | | |
|------------|-------------|
| 設備保全基準登録修正 | 保全カレンダー検索出力 |
| 点検ルート登録 | 点検データ分析 |
| 点検予定編集、送信 | 保全履歴検索出力 |
| 点検実績データ受信 | 設備稼働情報登録修正 |
| 点検実績データ登録 | 終了 |

管理No.	設備・備品名	管理No.	設備・備品名
EPS010010101xxxx xx	エブソン キャンドポンプ アースホウ"-1(B)	南濃訪工場	E2二次純水装置
EPS010010102xxxx xx	エブソン キャンドポンプ アースホウ"-1(D)	南濃訪工場	E2二次純水装置
EPS010010103xxxx xx	エブソン キャンドポンプ RO加圧ホウ"-A	南濃訪工場	E2二次純水装置
EPS010010104xxxx xx	エブソン キャンドポンプ RO加圧ホウ"-D	南濃訪工場	E2二次純水装置
EPS010010105xxxx xx	エブソン キャンドポンプ RO加圧ホウ"-E	南濃訪工場	E2二次純水装置
EPS010010106xxxx xx	エブソン キャンドポンプ 加圧ポンプ-I	南濃訪工場	E2二次純水装置
EPS010010107xxxx xx	エブソン キャンドポンプ 加圧ポンプ-N	南濃訪工場	E2二次純水装置
EPS010010201xxxx xx	エブソン 一般ポンプ 純水ポンプ-A	南濃訪工場	E2二次純水装置
EPS010010202xxxx xx	エブソン 一般ポンプ 純水ポンプ-B	南濃訪工場	E2二次純水装置

件数: 13

サーモグラフィー



ルーツ型ブロウ -

